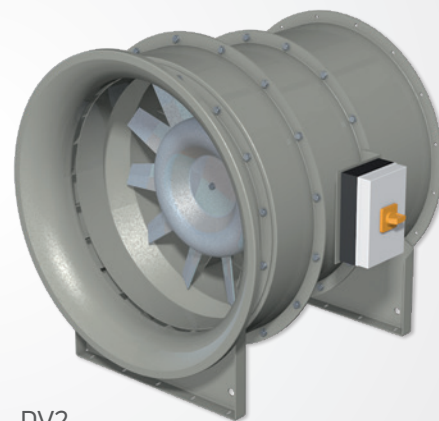


Zuluftventilator ohne Gehäuse für Technikräume Typ DV2

- 2.500 m³/h bis 80.000 m³/h
- 0,75 kW bis 45 kW
- Reparaturschalter mit Hilfskontakt
- Anbauteile werkseitig montiert



DV2

Beschreibung

Axialventilator mit Kennlinienstabilisator, Polyester-Puverschichtung im Farbton RAL 7030 sowie Nachleitwerk zur Druckerhöhung und Erzielung einer weitgehend drallfreien Abströmung; axiales Laufrad mit im Stillstand verstellbaren Laufradschaufeln, direkt auf dem Antriebsmotor montiert.

Kabel aus dem Antrieb herausgeführt und werkseitig mit dem außen am Gehäuse liegenden Reparaturschalter verdrahtet.

Inkl. Eintrittsdüse, Verlängerungsschacht, Schachtfüßen.

Laufrad auf Motorstumpf, Ventilatorschacht mit gebohrten Flanschen nach DIN 24 154 – Reihe 3.

Max. Betriebstemperatur abhängig von der Motorausführung, bei normalen Motoren 60 °C.

Zubehör, optional

- **Federschwingungsdämpfer**
- **Elastischer Stutzen**, montiert: saug- und/oder druckseitig
- **Diffusor**, druckseitig montiert
- **Schutzgitter**, montiert: saug- und/oder druckseitig
- **Pratzen für vertikale Montage**

Sonderausführungen bei Material und Abmessungen auf Anfrage.

Typische Ausführung mit verschiedenem Zubehör finden Sie auf den folgenden Seiten.

Elektrische und lufttechnische Daten auf Seite 13

Ventilator-Kennlinien ab Seite 14

Einbauhinweise ab Seite 18

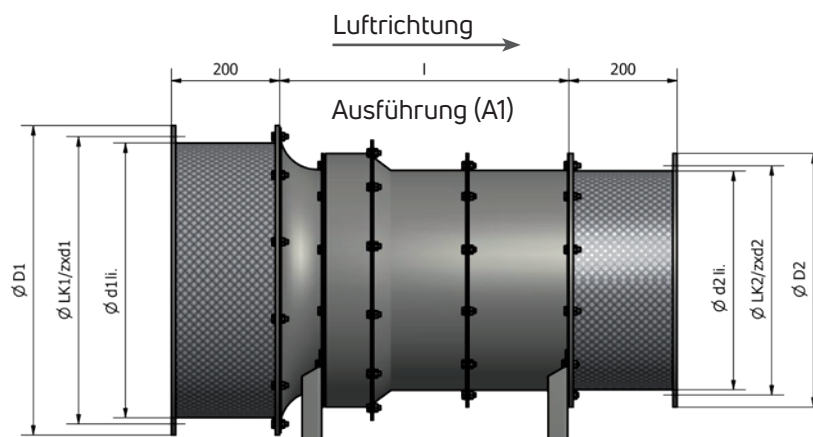
Anschlussbild ab Seite 30



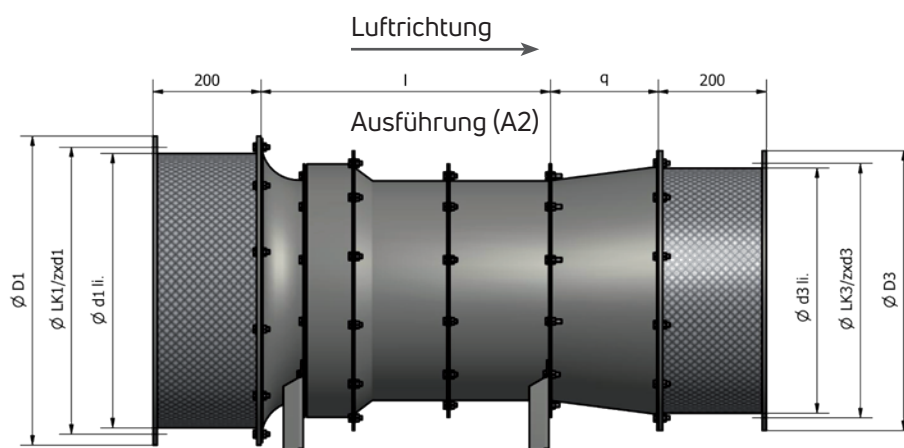
Hinweise: Bitte beachten Sie die Einbauhinweise. Für die Einstellung des Laufschaufelwinkels muss die Saugseite des Gerätes zugänglich sein (bei Kanalanbindung Revisionsöffnung von 600 mm x 600 mm vorsehen). Die elastischen Stutzen müssen gestreckt und ohne Versatz montiert werden – Montagelänge 200 mm.

Hauptabmessungen

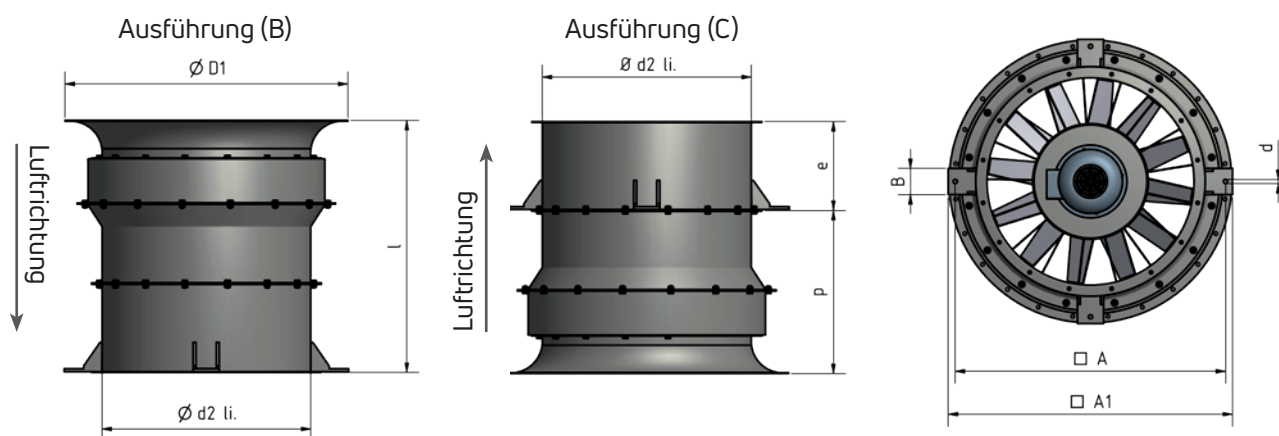
Zusammenstellung mit elastischem Stutzen, saugseitig und druckseitig



Zusammenstellung mit elastischem Stutzen (saugseitig), Kurzdifusor und elastischem Stutzen (druckseitig)

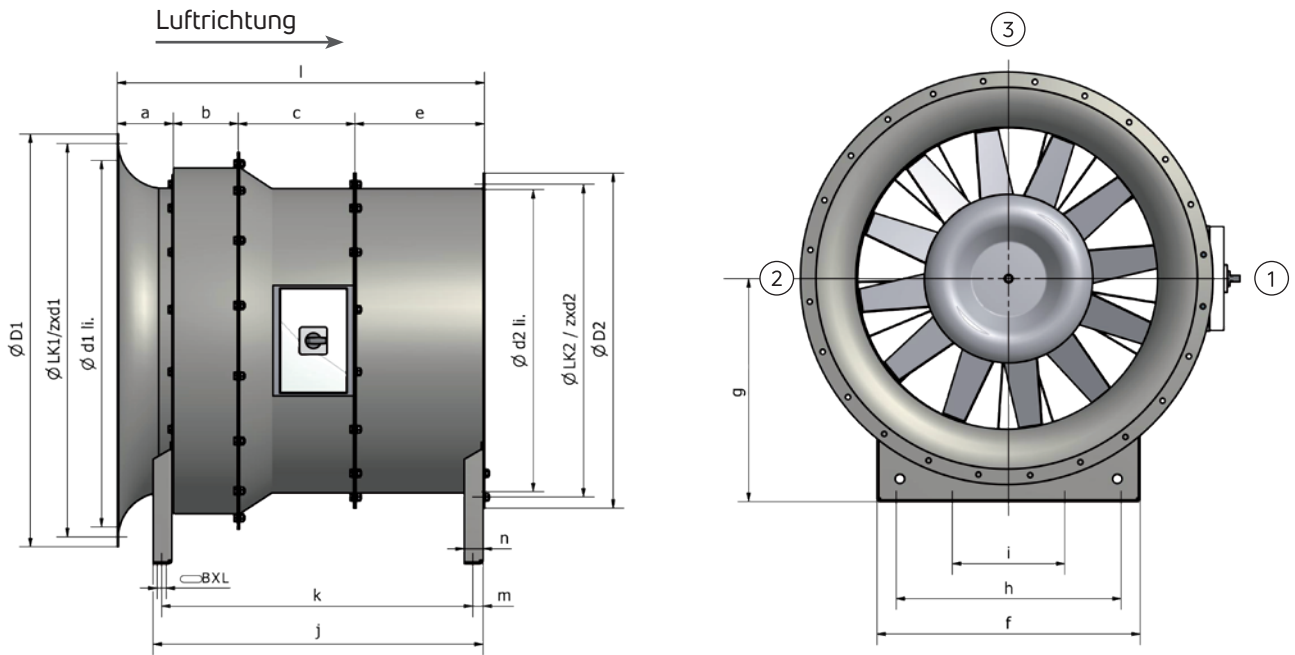


Pratzen zur vertikalen Montage



Die Abmessungen sind der Tabelle auf Seite 9 zu entnehmen.

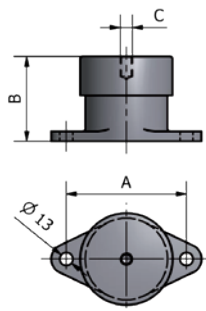
Hauptabmessungen



Position des Reparaturschalters:

- in Luftrichtung rechts ① oder links ②
- oben ③

Schwingungsdämpfer



Nenngröße	A	B	C
[—]	[mm]	[mm]	[—]
V-101/V-103/V-105/V-108	100	Ca. 60	M10
V-112/V-120/V-130/V-150	120	Ca. 80	M12

Nenngröße	Motorleistung	Anzahl Saugseite + Druckseite	Typ
[—]	[kW]	[Stück]	[—]
DV2-400	1,5	2+2	V-101
	3	2+2	V-103
DV2-450	0,75/4	2+2	V-103
	5,5	2+3	V-103
DV2-500	1,5/5,5	2+2	V-103
	7,5/11	2+3	V-103

Nenngröße	Motorleistung	Anzahl Saugseite + Druckseite	Typ
[—]	[kW]	[Stück]	[—]
DV2-630	2,2-4	2+2	V-103
DV2-710	4	2+2	V-105
	5,5	4+3	V-103
	7,5	4+3	V-103
DV2-800	7,5	2+2	V-105
	11/15	3+4	V-105

Nenngröße	Motorleistung	Anzahl Saugseite + Druckseite	Typ
[—]	[kW]	[Stück]	[—]
DV2-900	15	2+2	V-108
	18,5/22	3+4	V-108
	30	2+3	V-112
DV2-1000	22	2+2	V-112
	30-45	2+3	V-112

Weitere Angaben können Sie der Strulik-Broschüre „Differenzdruckanlagen – Planungserläuterungen“ entnehmen!

Nenngröße	Ø D1	Ø LK1	Ø d1 li.	z x d1	Ø D2	Ø LK2	Ø d2 li.	z x d2	Ø D3	Ø LK3	Ø d3 li.
[—]	[mm]	[mm]	[mm]	[mm]	[mm]	[mm]	[mm]	[mm]	[mm]	[mm]	[mm]
DV2-400	571	541	504	12 x 9,5	468	438	401	12 x 9,5	517	487	450
DV2-450	643	605	565	16 x 11,5	517	487	450	12 x 9,5	571	541	504
DV2-500	712	674	634	16 x 11,5	571	541	504	12 x 9,5	643	605	565
DV2-630	875	837	797	24 x 11,5	712	674	634	16 x 11,5	789	751	711
DV2-710	972	934	894	24 x 11,5	789	751	711	16 x 11,5	875	837	797
DV2-800	1.081	1.043	1.003	24 x 11,5	875	837	797	24 x 11,5	972	934	894
DV2-900	1.214	1.174	1.124	24 x 11,5	972	934	894	24 x 11,5	1.081	1.043	1.003
DV2-1000	1.351	1.311	1.261	24 x 11,5	1.081	1.043	1.003	24 x 11,5	1.214	1.174	1.124

Nenngröße	z x d3	a	b	c	e	f	g	h	i	j	k
[—]	[mm]	[mm]	[mm]	[mm]	[mm]	[mm]	[mm]	[mm]	[mm]	[mm]	[mm]
DV2-400	12 x 9,5	81	90	176	188	438	368	300	208	490,5	454
DV2-450	12 x 9,5	90	101	190	200	487	407	335	247	517,5	481
DV2-500	16 x 11,5	95	110	206	225	541	461	375	301	577,5	541
DV2-630	16 x 11,5	113	137	258	286	674	605	470	405	725,5	681
DV2-710	24 x 11,5	130	153	275	305	721	640	525	420	777,5	733
DV2-800	24 x 11,5	138	172	319	350	872	790	585	570	885,5	841
DV2-900	24 x 11,5	155	195	333	373	860	770	655	450	945,5	901
DV2-1000	24 x 11,5	166	217	372	415	940	850	730	530	1.061	1.004

Nenngröße	l	m	n	p	q	B x L	A	A1	B	d	Gewicht max.
[—]	[mm]	[mm]	[mm]	[mm]	[mm]	[mm]	[mm]	[mm]	[mm]	[mm]	[kg]
DV2-400	535	21,5	36,5	347	200	12 x 20	554	602	68	12	76
DV2-450	571	21,5	36,5	381	225	12 x 20	603	651	68	12	84
DV2-500	636	21,5	36,5	411	250	12 x 20	657	705	68	12	142
DV2-630	794	24,5	44,5	508	315	12 x 20	852	900	90	14	192
DV2-710	863	24,5	44,5	558	355	12 x 20	929	977	90	14	282
DV2-800	979	24,5	44,5	629	400	12 x 20	1.015	1.063	90	14	367
DV2-900	1.056	24,5	44,5	683	450	14 x 22	1.112	1.160	90	14	602
DV2-1000	1.170	33,5	56,5	755	500	14 x 22	1.221	1.269	90	14	656