

# Zuluftventilator mit Gehäuse für Innenaufstellung Typ DV1

- 2.500 m<sup>3</sup>/h bis 80.000 m<sup>3</sup>/h
- 0,75 kW bis 45 kW
- Reparaturschalter mit Hilfskontakt
- Schwingungsdämpfer
- RAL 9006 oder RAL-Farbe nach Wahl
- Anbauteile werkseitig montiert



DV1

## Beschreibung

Gehäuse aus Aluminium-Profilen, Deckbleche verschraubt und abnehmbar, mit Pulverbeschichtung in RAL nach Wahl.

Axialventilator mit Kennlinienstabilisator, Polyester-Pulverbeschichtung im Farbton RAL 7030 sowie Nachleitwerk zur Druckerhöhung und Erzielung einer weitgehend drallfreien Abströmung; axiales Laufrad mit im Stillstand verstellbaren Laufradschaufeln, direkt auf dem Antriebsmotor montiert.

Kabel aus dem Antrieb herausgeführt und werkseitig mit dem außen am Gehäuse liegenden Reparaturschalter verdrahtet.

DV1 – inkl. Schutzgitter.

## Zubehör, optional

- **Jalousieklappe**, montiert: saug- oder druckseitig, inkl. Stellantrieb mit Federrücklauf Typ SFL, stromlos öffnend (AUF)
- **Elastischer Stutzen**, montiert: saug- und/oder druckseitig
- **Schutzgitter**, montiert: saug- und/oder druckseitig

Sonderausführungen bei Material und Abmessungen auf Anfrage.

Typische Ausführung mit verschiedenem Zubehör finden Sie auf den folgenden Seiten.

Elektrische und lufttechnische Daten auf Seite 13

Ventilator-Kennlinien ab Seite 14

Einbauhinweise ab Seite 18

Abmessung Zubehör auf Seite 29

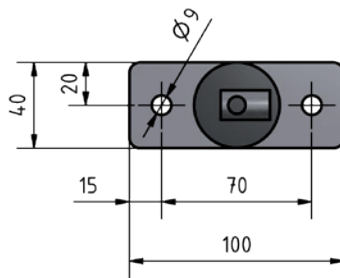
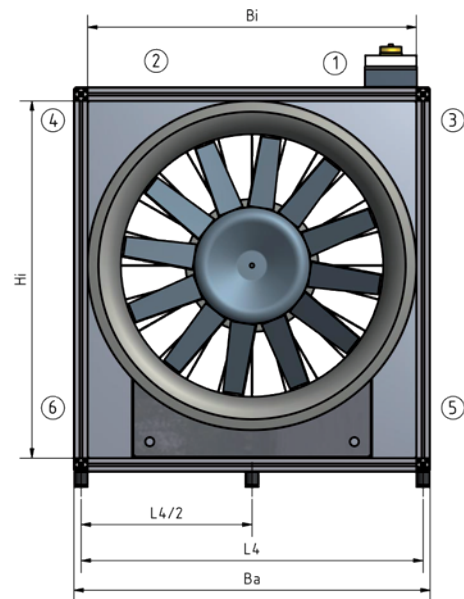
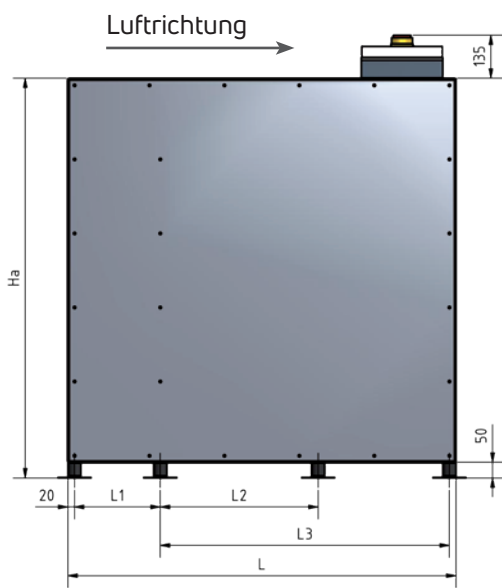
Anschlussbild ab Seite 30



**Hinweise:** Bitte beachten Sie die Einbauhinweise. Für die Einstellung des Laufschaufelwinkels muss die Saugseite des Gerätes zugänglich sein (bei Kanalanbindung Revisionsöffnung von 600 mm x 600 mm vorsehen).

Es werden standardmäßig Stellantriebe in SLC-Technik (s. Seite 24) eingesetzt. Andere Antriebe erhalten Sie auf Anfrage.

## Hauptabmessungen



Detail-Draufsicht  
Schwingungsdämpfer

### Position des Reparaturschalters in Luftrichtung:

- oben rechts ① oder links ②
- rechte Seitenwand oben ③ oder unten ⑤
- linke Seitenwand oben ④ oder unten ⑥

Nenngröße	Ba	Bi	Ha	Hi	L	L1	L2	L3	L4	Gewicht max.
[—]	[mm]	[mm]	[mm]	[mm]	[mm]	[mm]	[mm]	[mm]	[mm]	[kg]
DV1-400	590	500	685	550	710	176	—	494	540	110
DV1-450	650	560	750	615	740	178	—	522	600	120
DV1-500	710	630	825	690	810	191	—	579	670	190
DV1-630	880	800	1000	870	950	168,5	—	741,5	840	250
DV1-710	980	900	1105	975	1.025	212	—	773	940	350
DV1-800	1.080	1.000	1.215	1.085	1.180	261	480	879	1.040	445
DV1-900	1.200	1.120	1.345	1.215	1.190	207	470	940	1.160	680
DV1-1000	1.330	1.250	1.485	1.355	1.305	208	526	1.052	1.290	745

Weitere Angaben können Sie der Strulik-Broschüre „Differenzdruckanlagen – Planungserläuterungen“ entnehmen!