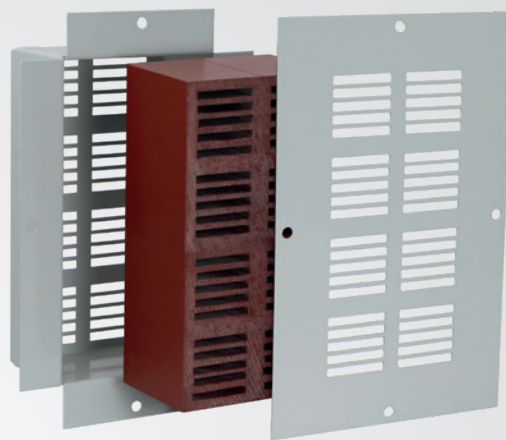


# PXG – Lüftungsbaustein für stillgelegte Schornsteine



- Lüftungsbaustein mit Stahlblechgehäuse und Abdeckgitter zum Einbau in stillgelegte Schornsteine.
- Abmessung: B = 96 mm, H = 188 mm  
Zubehör: Schrauben und Dübel
- Fabrikat: Strulik  
Typ: PXG-Sch
- Allg. bauaufsichtliche Zulassung  
Z-19.18-1648



Frontgitter mit Einbaurahmen

Ein nicht betriebener Schornstein sollte vor Regen- und Witterungseinflüssen geschützt werden. Gemauerte Schornsteine neigen dazu, Wasser aufzunehmen. Dies kann zu Feuchtigkeits- und Bauwerkschäden führen.

Ursache hierfür ist, dass der Schornstein von innen keine Wärme mehr erhält. Durch die verschlossenen Anschlüsse ist keine natürliche Luftzirkulation gewährleistet, die eine Austrocknung ermöglicht.

Die Folge sind Durchfeuchtungs- und Stockschäden, die die jeweilige Bausubstanz massiv angreifen können.

Auch bei der Montage einer Abgasleitung von Brennwert-Feuerstätten in den vorhandenen Schornstein ist auf eine ausreichende Luftzirkulation zwischen Abgasleitung und Schornstein zu achten.

Mit dem PXG – Lüftungsbaustein für stillgelegte Schornsteine wurde ein Produkt für diesen speziellen Anwendungsfall entwickelt.

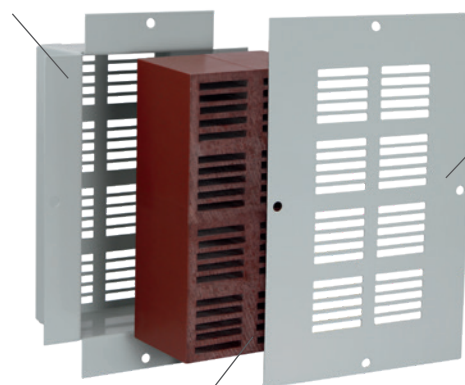
Der PXG – Lüftungsbaustein für stillgelegte Schornsteine wird direkt aus intumeszierendem Proxit-Rohstoff gegossen.

Im Brandfall schäumt der PXG – Lüftungsbaustein für stillgelegte Schornsteine schnell auf und schließt den Brandabschnitt (Schornstein) vollständig ab.

Dieses Aufschäumen wird durch eine interne chemische Reaktion hervorgerufen, die durch Hitze und keinen mechanischen oder anderen Vorgang ausgelöst wird.

Mit dem passenden Einbaurahmen aus pulverbeschichtetem Stahlblech wurde eine langlebige Ausführungsvariante gewählt. Um den Einbaurahmen befindet sich ein weiterer Aufschäumer, der den maximalen umlaufenden Spalt von 2,5 mm im Brandfall dicht abschließt.

Einbaurahmen aus Stahl

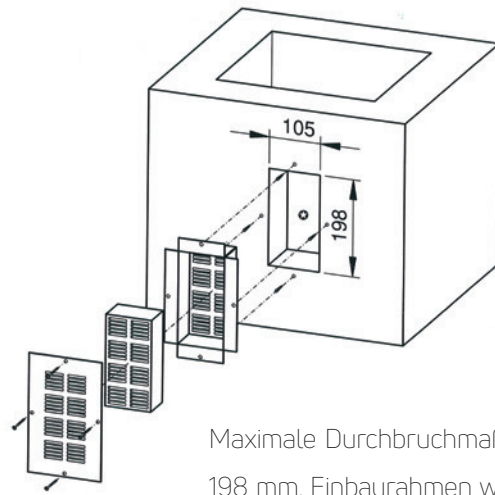


Frontgitter aus Stahlblech, lackiert, RAL 7035 (weitere RAL-Farben auf Anfrage gegen Mehrpreis möglich)

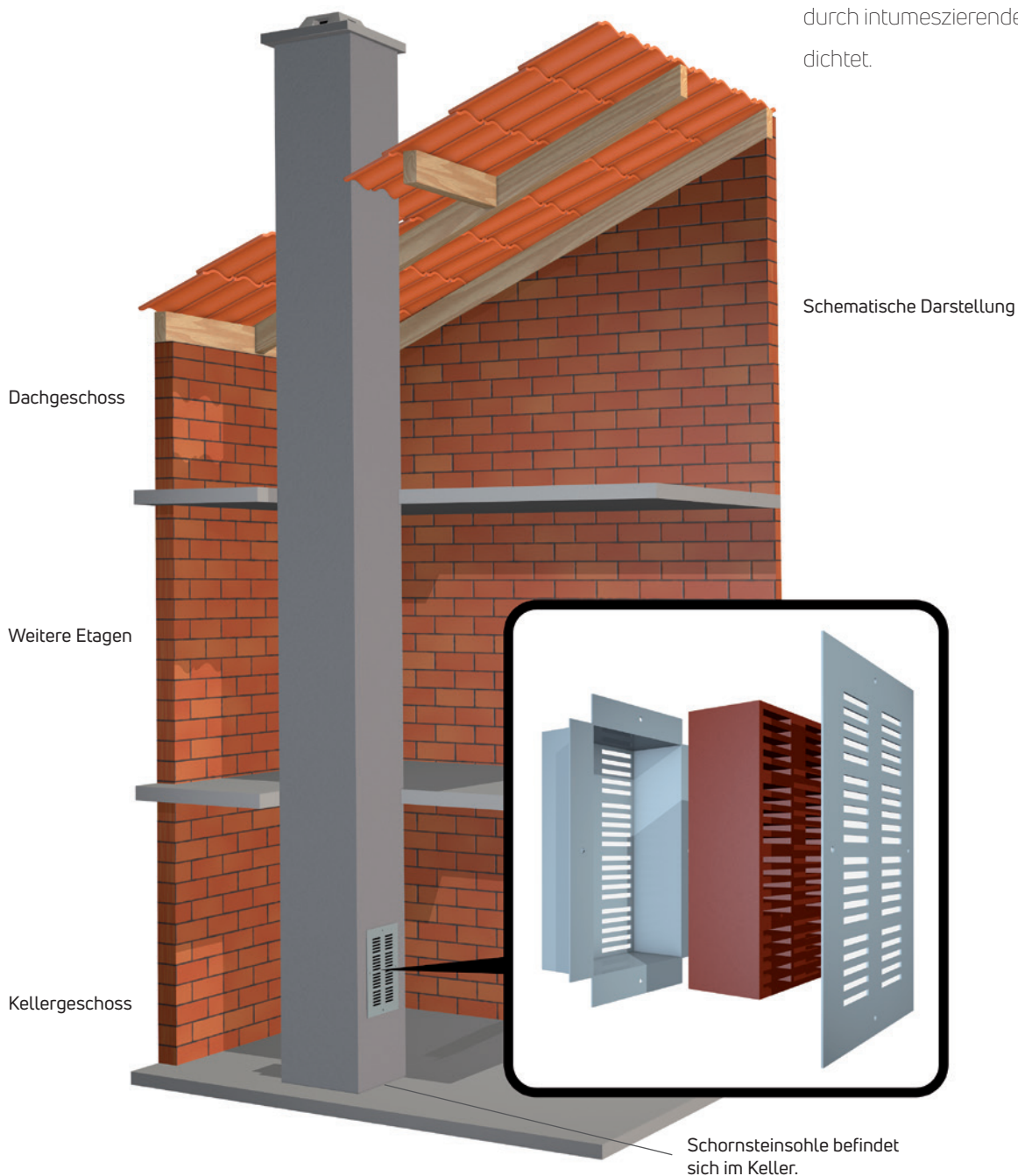
Lüftungsbaustein

Aufgrund der gewählten Baugröße von 96 mm x 188 mm ist der PXG – Lüftungsbaustein für stillgelegte Schornsteine für schon vorhandene Öffnungen (z. B. Reinigungsöffnung oder Entlüftungsöffnung) prädestiniert, um diesen ohne größere Putz- und Mauererarbeiten in der Nähe der Schornsteinsohle einzusetzen. Bei einem maximalen Durchbruchmaß von 105 mm x 198 mm ist ein Trockeneinbau (ohne vermörteln) eine weitere Montageerleichterung.

Der PXG – Lüftungsbaustein für stillgelegte Schornsteine wird mit Schrauben und Dübeln geliefert.



Maximale Durchbruchmaße 105 mm x 198 mm. Einbaurahmen wird nicht eingemörtelt. Der Zwischenraum zwischen Einbaurahmen und Durchbruch wird durch intumeszierendes Material abgedichtet.



Dachgeschoss

Weitere Etagen

Kellergeschoss

Schematische Darstellung

Schornsteinsohle befindet sich im Keller.