

strulik

Absperrvorrichtung

BSV-K90-18017

Allg. bauaufsichtliche Zulassung
Z-41.3-606

BZV-K90-18017

Allg. bauaufsichtliche Zulassung
Z-41.3-343

Widerstandsklasse K90-18017

Bestellbeispiel:

WBV-K90-18017/KKK/100

NW 100, 125, 160 oder 200

Einbaurahmen

KKK – Einbau in Schachtwänden, Rohreinbau

KKS – wie vor, jedoch verlängert

KR – Klemmring für Einbau außerhalb von Schachtwänden, Rohreinbau

Sonderrahmen mit Befestigungsmaterial (o. Vermörtelung)

KPK – Einbau in Schachtwänden, Rohreinbau

KPS – wie vor, jedoch verlängert

WBV – Abluft

WBZ – Zuluft

Die wichtigsten Vorzüge

- Die Strulik Absperrvorrichtungen Typ: BSV oder BZV verbinden in idealer Weise die Funktion eines stufenlosen Abluft- bzw. Zuluftventils mit vollwirksamer Eigenschaft einer Absperrvorrichtung der Widerstandsklasse K90-18017. Die Absperrvorrichtungen können in ein- oder mehrschaligen Lüftungsschächten aus mineralischen Baustoffen und einer Mindestdicke der Wandung von 24 mm eingebaut werden.
- Die Absperrvorrichtungen können sowohl in Wänden als auch außerhalb von Wänden eingebaut werden. Bei Verwendung außerhalb von Wänden kann die Einbaulage senkrecht als auch waagrecht sein.
- Es werden keine besonderen Befestigungsarten benötigt. D. h. Zeitgewinn und enorme Wirtschaftlichkeit.
- Strulik Absperrvorrichtungen können nachträglich leicht in Lüftungsanlagen der DIN 18017 eingebaut werden, um den jeweiligen Anforderungen der Brandschutzbestimmung zu genügen.
- Die Absperrvorrichtungen dürfen in Wohnküchen verwendet werden.

Die wesentlichen Eigenschaften

1/ Sicherheits-Einstufung

- Offizielle Klassifizierung: Widerstandsklasse K90-18017.
- Optimale Dichtheit zwischen Körper und Kalotte.

2/ Geräuscharm

- Lufttechnisch günstiges Profil.
- Die Absperrvorrichtung ist voll in das Teller-ventil integriert und stört daher nicht den Luftdurchfluss (ideales Abstimmungsverhältnis zwischen Luftmenge und Geräuschniveau).

3/ Einstellung der Luftmenge

- Stufenlose Regulierung der Luftmenge.

4/ Lieferbare Größen

- NW 100/125/160 und 200

Abluft Typ: BSV



Zuluft Typ: BZV



Bitte beachten: gleiche Einbaubeispiele und Abmessungen wie WBV/WBZ-K90-18017 – siehe Seite 17 bis 21.

Sicherheit

Strulik Absperrvorrichtungen Typ BSV wurden im In- und Ausland einer Vielzahl von Testserien unterworfen.

Diese Testserien erstreckten sich sowohl auf die volle Wirksamkeit des BRANDSCHUTZES und auf die FLAMMENDICHTHEIT als auch im Besonderen auf die FLAMMENSTABILITÄT und die einwandfreie Funktion des SCHMELZLOTES.

In der BRD wurde die Absperrvorrichtung gegen Feuer und Rauch geprüft, gemäß der Bau- und Prüfgrundsätze des Instituts für Bautechnik in Berlin. Das Gutachten des SCHMELZLOTES. In der BRD wurde die Absperrvorrichtung gegen Feuer und Rauch geprüft, gemäß der Bau- und Prüfgrundsätze des Instituts für Bautechnik in Berlin. Das Gutachten des SCHMELZLOTES.

Der Prüfbericht über die Auslöseeinrichtung erfolgt durch den VDS in Köln für eine Auslösetemperatur von 72 °C gemäß DIN 4102.

DEUTSCHES INSTITUT FÜR BAUTECHNIK

Anstalt des öffentlichen Rechts

10829 Berlin, 14. Juli 1999
Köpenickerstraße 301
Telefon: (0 30) 7 87 30 - 272
Telefax: (0 30) 7 87 30 - 330
GeschZ.: III 12-141.3-27/99

Allgemeine bauaufsichtliche Zulassung

Zulassungsnummer: Z-41.3-606

Antragsteller: Strulik GmbH
Neesbacher Straße 13
65597 Hünfelden-Dauborn

Zulassungsgegenstand: Absperrvorrichtungen gegen Brandübertragung in Lüftungsteilungen entsprechend DIN 18 017, Typ BSV

Geltungsdauer bis: 2. Juli 2004

Der obengenannte Zulassungsgegenstand wird hiermit allgemein bauaufsichtlich zugelassen.
Diese allgemeine bauaufsichtliche Zulassung umfasst acht Seiten und zehn Anlagen.

DEUTSCHES INSTITUT FÜR BAUTECHNIK

Anstalt des öffentlichen Rechts

10829 Berlin, 22. Oktober 1996
Köpenickerstraße 30
Telefon: (0 30) 7 87 30 - 344
Telefax: (0 30) 7 87 30 - 120
GeschZ.: III 15-141.3-45/96

Allgemeine bauaufsichtliche Zulassung

Zulassungsnummer: Z-41.3-343

Antragsteller: Strulik GmbH
Neesbacher Straße 13
65597 Hünfelden-Dauborn

Zulassungsgegenstand: Absperrvorrichtungen gegen Brandübertragung in Lüftungsteilungen entsprechend DIN 18 017-3 Typ BZV, K 90 - 18 017

Geltungsdauer bis: 22. August 2000

Der obengenannte Zulassungsgegenstand wird hiermit allgemein bauaufsichtlich zugelassen.
Diese allgemeine bauaufsichtliche Zulassung umfasst sieben Seiten und 14 Anlagen.

strulik

Absperrvorrichtung

BSV-K90-18017

**Allg. bauaufsichtliche Zulassung
Z-41.3-606**

BZV-K90-18017

**Allg. bauaufsichtliche Zulassung
Z-41.3-343**

Widerstandsklasse K90-18017

Techn. Daten, Wartung

Ersatzteillaufistung

- 1 Ventilgehäuse
- 2 Dichtring
- 3 Ventilkegel (BSV)
Ventilteller (BZV)
- 4 Innengewindebuchse
- 5 Schmelzlot
- 6 Haltebügel
- 7 Führungsbolzen
- 8 Sprengring
- 9 Druckfeder
- 10 Gewindehülse mit
Lothalter und Mutter
- 11 Führungsbügel
- 12 Mauerrahmen
- 14 Sicherungsblech
- 15 Tellerdichtung (nur BZV)

Funktionsbeschreibung

Strulik Absperrvorrichtungen zur Be- und Entlüftung können überall dort eingesetzt werden, wo die Sicherheitsbestimmungen für den Wandeinbau die Widerstandsklasse K90-18017 erfordern. Die Luftmenge kann stufenlos verstellt werden. Im Falle eines Brandes o. ä. gibt das integrierte Auslöseelement bei 72 °C den Druckweg der Auslösefeder frei und das Ventil schließt sich schlagartig, d.h. der Ventilteller legt sich luftdicht in die Innenseiten des Ventilkörpers und sichert Feuerschutz und Flammendichtheit während mindestens 90 Minuten (s. a. offizielles Prüfzeugnis S. 30). Um nach dem Auslösefall die Absperrvorrichtung wieder in den Betriebszustand zu versetzen, wird einfach die Auslösefeder gespannt und ein neues Schmelzlot eingesetzt.

Funktionsprüfung und Instandsetzung der Absperrvorrichtung

Unreine und feuchte Luft kann die ständige Funktionssicherheit beeinträchtigen. Deshalb müssen nach Inbetriebnahme der Lüftungstechnischen Anlagen alle Absperrvorrichtungen im halbjährlichen Abstand einer Funktionsprüfung unterzogen werden. Geben zwei aufeinanderfolgende Funktionsprüfungen keine Funktionsmängel, so brauchen die Absperrvorrichtungen nur in jährlichem Abstand überprüft werden. Werden Wartungsaufträge für lufttechnische Anlagen erteilt, empfiehlt es sich, die Funktionsprüfung dieser Absperrvorrichtungen in die Wartungsaufträge mit einzubeziehen.

1. Überprüfungsarbeiten

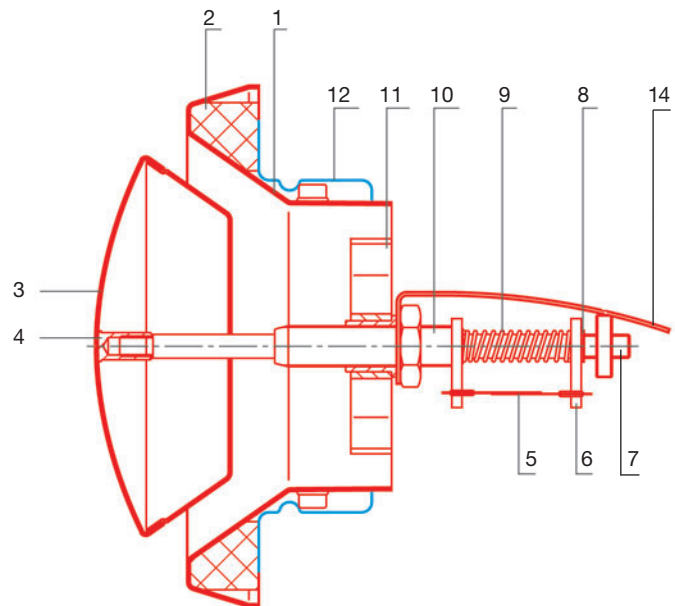
- 1.1 Überprüfung der Unversehrtheit der Absperrvorrichtung
- 1.2 Absperrvorrichtung durch Linksdrehen (Bajonettverschluss) aus dem Einbau-rahmen herausnehmen.
- 1.3 Schmelzlot (Pos. 5) aushängen, Ventilteller (Pos. 3) einige Male drücken, **dabei das Sicherungsblech (Pos. 14) entriegeln**, die Spindel (Pos. 7) muss leichtgängig in der Spindelaufnahme verschiebbar sein.
- 1.4 Schmelzlot auf Beschädigung untersuchen – falls keine äußere Beschädigung sichtbar ist, Schmelzlot wieder einhängen. Bei Beschädigung des Schmelzlotes muss ein neues Schmelzlot eingebaut werden.
- 1.5 Der Mauerrahmen (Pos. 12) und den Kanalanschluss auf freien Querschnitt überprüfen und erforderlichenfalls reinigen.
- 1.6 Dichtring (Pos. 2) auf Beschädigung untersuchen
- 1.7 Die Absperrvorrichtung wieder einsetzen und auf Verdrehsicherung achten. Die Absperrvorrichtung so lange nach rechts drehen, bis der Rand dicht an die Wand abschließt.

Mängelbeseitigung

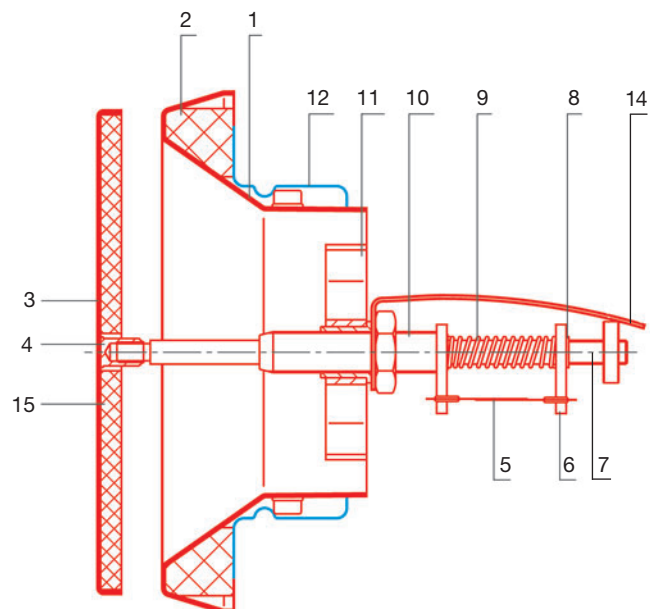
Haben sich bei der vorgesehenen Funktionsprüfung Mängel gezeigt, so sind diese umgehend zu beseitigen, wobei nur Original-Ersatzteile verwendet werden dürfen.

Für die beweglichen Teile nur harz- und säurefreie Öle verwenden

BSV



BZV



Installationshinweise, Instandhaltung, Instandsetzung
siehe unsere separate Betriebsanleitung!

strulik

Absperrvorrichtung

BSV-K90-18017

Allg. bauaufsichtliche Zulassung
Z-41.3-606

BZV-K90-18017

Allg. bauaufsichtliche Zulassung
Z-41.3-343

Widerstandsklasse K90-18017

Abmessungen, Gewichte

Ventilgehäuse und Ventilteller
komplett aus Stahlblech,
pulverbeschichtet im Farbton
RAL 9010 (Reinweiß)

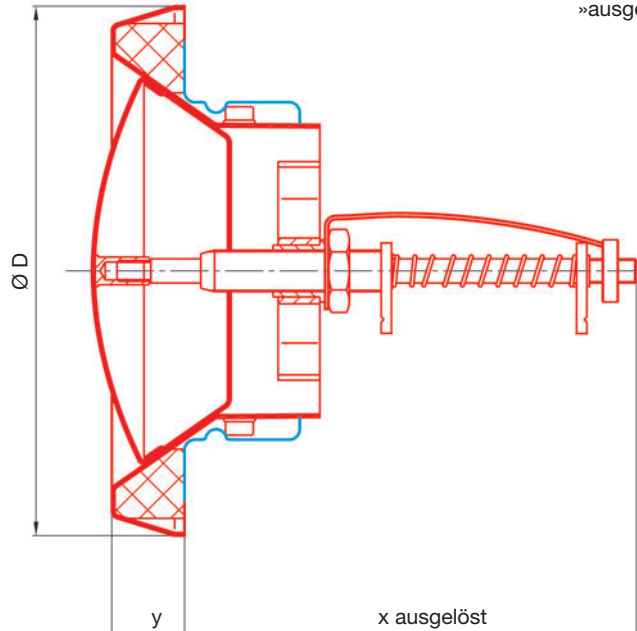
Gewichte in kg

NW	Typ	BSV	BZV	KKS
100		~0,52	~0,50	~0,14
125		~0,66	~0,60	~0,16
160		~0,84	~0,78	~0,22
200		~1,12	~0,96	~0,28

Abmessungen in mm

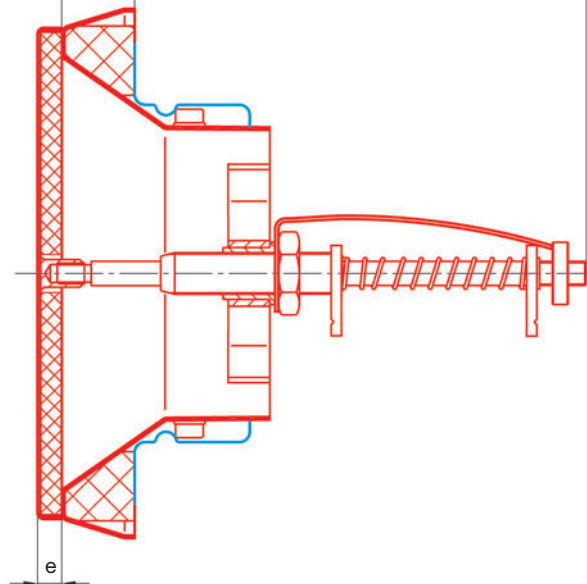
NW	Typ	Ø D	y	e	x ausgelöst
100		153	22	8	130
125		182			
160		215			
200		257			

BSV



Ventil-Stellung
»ausgelöst«

BZV



Ausschreibungstext

Position	Beschreibung	Einheit Stück	Einzelpreis EUR	Gesamtpreis EUR
	<p>Brandschutztellerventil mit allg. bauaufsichtlicher Zulassung Z-41.3-606, Abluft, für Lüftungsanlagen nach Art der DIN 18017, mit Feuerwiderstandsklasse K90-18017. Zum Einbau in und außerhalb von F30-/F90-Schachttrennwänden, L90-/L30-klassifizierten oder systemgeprüften Kanälen mit oder ohne Vermörtelung (Nass- oder Trockeneinbau).</p> <p>Mindestdicke 24 mm bei F30 Mindestdicke 40 mm bei F90</p> <p>Das Gehäuse besteht aus einem Stahlblechzylinder, der als Ventil Sitz ausgebildet ist, zur Aufnahme des Ventilkegels, kompl. pulverbeschichtet im Farbton RAL 9010 (Reinweiß).</p> <p>Die Montage erfolgt durch einfaches Eindrehen in den Einbaurahmen aus verzinktem Stahlblech, die Spezialdichtung sichert den Luftabschluss und den festen Sitz des Ventils.</p> <p>Technische Daten:</p> <p>Durchmesser: 100 mm 125 mm 160 mm 200 mm</p> <p>Auslösetemperatur: 72 °C</p> <p>Luftmenge: m³/h</p> <p>Schalleistungspegel: dB[A]</p> <p>Fabrikat: Strulik</p> <p>Typ: BSV-K90-18017</p> <p>Komplett mit Einbaurahmen Typ: KKK</p> <p>Zubehör: Spez. Einbaurahmen Typ: KKS (wie KKK, jedoch verlängert und mit Gummilippendichtung) Typ: KPK (kurz, Einbau ohne Vermörtelung) Typ: KPS (wie vor, jedoch verlängert und mit Gummilippendichtung) Typ: KR Klemmring zum Einbau außerhalb von Schachtwänden</p>			

Ausschreibungstext

Position	Beschreibung	Einheit Stück	Einzelpreis EUR	Gesamtpreis EUR
	<p>Brandschutztellerventil mit allg. bauaufsichtlicher Zulassung Z-41.3-343, Zuluft, für Lüftungsanlagen nach Art der DIN 18017, mit Feuerwiderstandsklasse K90-18017. Zum Einbau in und außerhalb von F30-/F90-Schachttrennwänden, L90-/L30-klassifizierten oder systemgeprüften Kanälen mit oder ohne Vermörtelung (Nass- oder Trockeneinbau).</p> <p>Mindestdicke 24 mm bei F30 Mindestdicke 40 mm bei F90</p> <p>Das Gehäuse besteht aus einem Stahlblechzylinder, der als Ventilsitz ausgebildet ist, zur Aufnahme des Ventiltellers, kompl. pulverbeschichtet im Farbton RAL 9010 (Reinweiß).</p> <p>Die Montage erfolgt durch einfaches Eindrehen in den Einbaurahmen aus verzinktem Stahlblech, die Spezialdichtung sichert den Luftabschluss und den festen Sitz des Ventils.</p> <p>Technische Daten:</p> <p>Durchmesser: 100 mm 125 mm 160 mm 200 mm</p> <p>Auslösetemperatur: 72 °C</p> <p>Luftmenge: m³/h</p> <p>Schalleistungspegel: dB[A]</p> <p>Fabrikat: Strulik</p> <p>Typ: BZV-K90-18017</p> <p>Komplett mit Einbaurahmen Typ: KKK</p> <p>Zubehör: Spez. Einbaurahmen Typ: KKS (wie KKK, jedoch verlängert und mit Gummilippendichtung) Typ: KPK (kurz, Einbau ohne Vermörtelung) Typ: KPS (wie vor, jedoch verlängert und mit Gummilippendichtung) Typ: KR Klemmring zum Einbau außerhalb von Schachtwänden</p>			